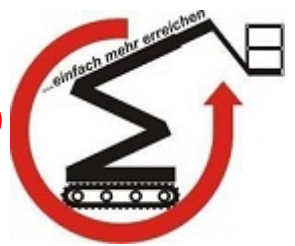


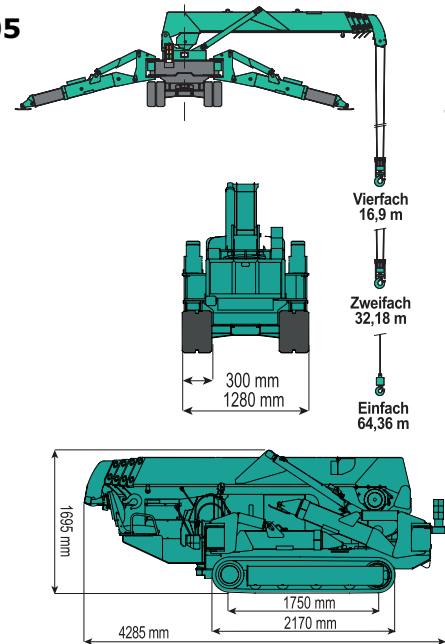
Schwalfenberg24®

ARBEITSBÜHNENVERMIETUNG

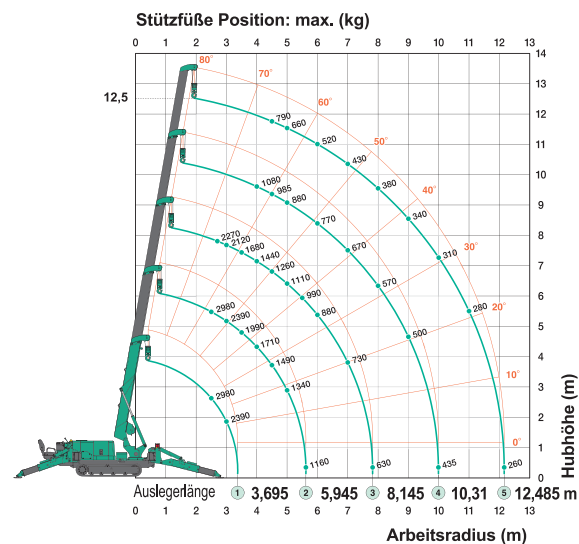


TECHNISCHE DATEN	
Tragkraft	max. 2,98 t x 2,5 m
Arbeitsbereich	max. 12,16 m x 260 kg
Hubhöhe	max. 12,52 m x 790 kg
Abmessungen	max. 4.285 x 1.280 x 1.695 mm
Gewicht	MC 305 CRM: 3.900 kg, MC 305 CRME: 4.080 kg
Haken	Geschwindigkeit: max. 13,5 m/min, (4-fach geschoren, 4-lagig), Hakenflasche: 30 kg
Seilgeschw.	max. 54,0 m/min, (4-lagig)
Hubseil	IWRC 6 x WS (26) Ø 8 mm x 73 m
Teleskop-system	Auslegerlänge: 3,695 m - 12,485 m Geschwindigkeit: 8,79 m/26 s Auslegertyp: Vollautom. 5-stufiger, 5-eckiger Teleskopausleger
Hubsystem	Auslegerwinkel: 0° - 80°, Geschwindigkeit: 14,5 s
Drehsystem	Drehwinkel: 360° endlos, Geschwindigkeit: 2,4 rpm
Stützfüße	Typ: Abmessungen und Aufstellung durch Hydraulikzylinder Hydraulikzylinder mit Sperrventilen: (L) 4.888 mm x (VS) 4.504 mm x (RS) 4.396 mm
Antriebs-system	Reisegeschwindigkeit: Hydrostatisch, stufenlos vorwärts/rückwärts Transportgeschwindigkeit: 0 - 2,8 km/h Steigvermögen: 23° L x B auf Boden: 1.750 x 300 mm (Raupeabmessungen) Bodendruck: 0,37 kgf/cm² (0,38 kgf/cm² CRME)
Dieselmotor	Modell: Yanmar 3TNV76 Typ: 3-Zyl. wassergekühlt Dieselmotor Nennleistung: 15,2 kW/2500 U/min Anlasser: Elektrisch Tankfassung: Diesel/40 L
Elektromotor (Optional)	Typ: Vollgekapselter, ventilatorgekühlter Elektromotor 5,5 kW, 4-Phasen, 380 V
Lastmomentbegrenzer	Speziell gemacht für die Maeda Krane mit einem voll programmierbaren Arbeitsraum
Serienausstattung	Überdrehungsschutz, hydraulische Sicherheitsventile, Datenlogger, Nivellierungsanzeige, Kippalarm, Not-Ausschalter, Transportsperrehebel, Arretierung der Stützfüße, Lastmomentbegrenzer, Betriebswarnleuchte, Betriebsstundenzähler, 4-fach-/2-fach Hakenflasche, schwarze Gummiraupen, Kabelfernbedienung mit integrierter digitaler Lastanzeige
Optional	Funkfernbedienung, Weiße Gummiraupen, 1-fach Hakenflasche, 300/800 kg Fixhaken, Drehbegrenzer (Bremsen) für Drehkranz, Motorheizung, Hydraulikheizung, Funkempfänger, Kunststoffhaube

Minikran MC 305



Das Arbeitsbereich-Diagramm zeigt die Gesamtlast einschließlich der Reichweite des Auslegers.



Schwalfenberg24 e.K.
 Inh. Peter Schwalfenberg
 Mettmanner Str. 123
 42549 Velbert
 Tel. 02051-250427
 Fax 02051-6067951

Email info@schwalfenberg24.de

