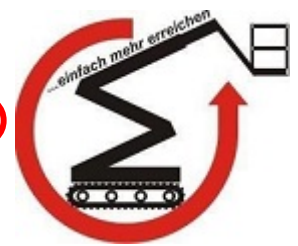


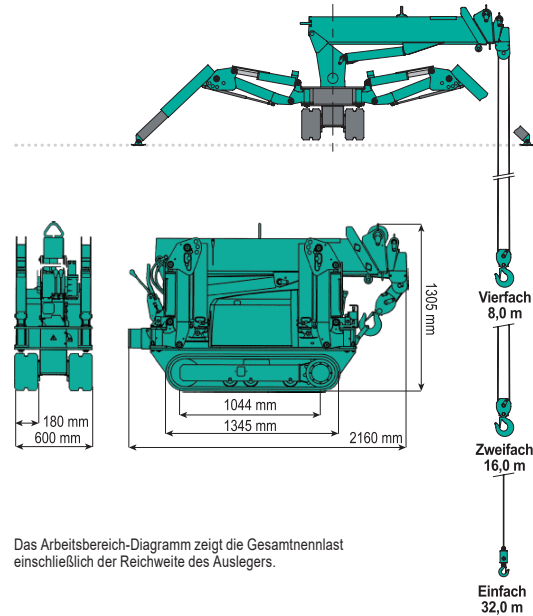
Schwalfenberg24®

ARBEITSBÜHNENVERMIETUNG



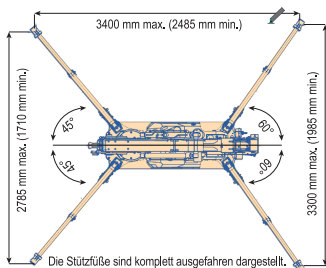
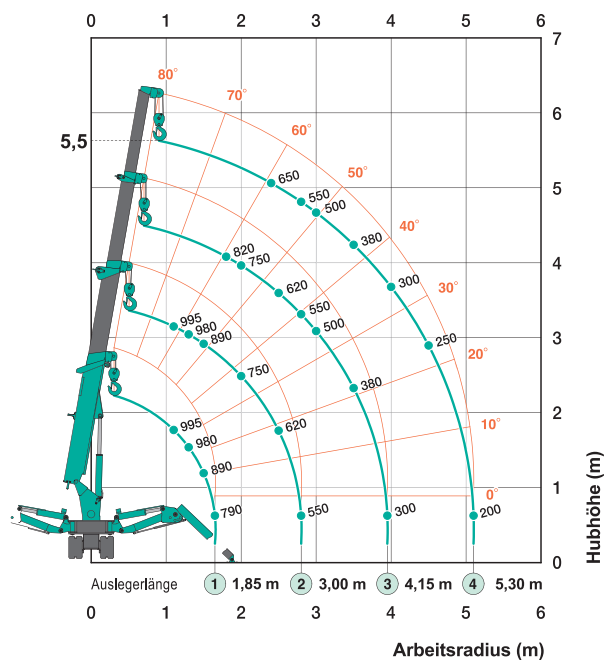
TECHNISCHE DATEN	
Tragkraft	max. 0,995 t x 1,1 m
Arbeitsbereich	max. 5,1 m x 200 kg
Hubhöhe	max. 5,5 m x 650 kg
Abmessungen	max. 2.160 x 600 x 1.305 mm
Gewicht	1.150 kg
Haken	Geschwindigkeit: max. 3,2 m/min (4-fach geschoren, 3-lagig) Hakenflasche: 15 kg
Seilgeschwindigkeit	max. 12,8 m/min (3-lagig)
Hubseil	Typ: IWRC 6 x Fi (29) Ø 6 mm x 39 m
Teleskopsystem	Auslegerlänge: 1,85 m - 5,30 m Geschwindigkeit: 3,45 m/20 s Auslegertyp: Vollautomatischer 4-stufiger fünfeckiger Teleskopausleger
Hubsystem	Auslegerwinkel: 0° - 75° Geschwindigkeit: 11 s
Drehsystem	Drehwinkel: 360° endlos Geschwindigkeit: 1,3 U/min
Stützfüße	Typ: Abmessungen bei maximaler Aus-streckung 4 mit variabler Position, im Rechteck angeordnet Hydraulikzylinder mit Sperrventilen: (L) 3.400 mm x (VS) 3.300 mm x (RS) 2.785 mm
Antriebssystem	Reisegeschwindigkeit: Hydrostatisch vorwärts/rückwärts stufenlos Transportgeschw.: 0 - 1,9 km/h Steigvermögen: 20° L x B auf Boden: 1.044 mm x 180 mm (Raupenabmessung) Bodendruck: 0,29 kgf/cm²
Motor	Elektromotor: 5,5 kW, 4 P, 380 V vollgekapselt, ventilatorgekühlt
Serienausstattung	Arbeitsscheinwerfer, Betriebsstundenzähler, 4-fach Hakenflasche, schwarze Gummiraupen, Kabelfernbedienung mit integrierter digitaler Lastanzeige, Überdrehungsschutz, Not-Ausschalter
Optional	Weißer Gummiraupen, 1-fach Hakenflasche, 2-fach Hakenflasche, Funkfernbedienung, Lastmomentbegrenzer

Minikran MC 104



Das Arbeitsbereich-Diagramm zeigt die Gesamtnennlast einschließlich der Reichweite des Auslegers.

Stützfüße Position: max. (kg)



Die Stützfüße sind komplett ausgefahren dargestellt.



Schwalfenberg24 e.K.
 Inh. Peter Schwalfenberg
 Mettmanner Str. 123
 42549 Velbert
 Tel. 02051-250427
 Fax 02051-6067951

Email info@schwalfenberg24.de

